



UNIUNEA EUROPEANĂ



Instrumente Structurale
2014-2020

PROIECT COFINANȚAT DIN FONDUL SOCIAL EUROPEAN PRIN PROGRAMUL OPERAȚIONAL CAPITAL UMAN 2014 - 2020

Axă prioritară

3. Locuri de muncă pentru toți

Obiectiv tematic

8. Promovarea unor locuri de muncă durabile și de calitate și sprijinirea mobilității lucrătorilor

Prioritate de investiții

8.iii. Activități independente, antreprenariat și înființare de întreprinderi, inclusiv a unor microîntreprinderi și a unor întreprinderi mici și mijlocii inovatoare

Obiectiv specific

3.7. Creșterea ocupării prin susținerea întreprinderilor cu profil nonagrícola din zona urbană

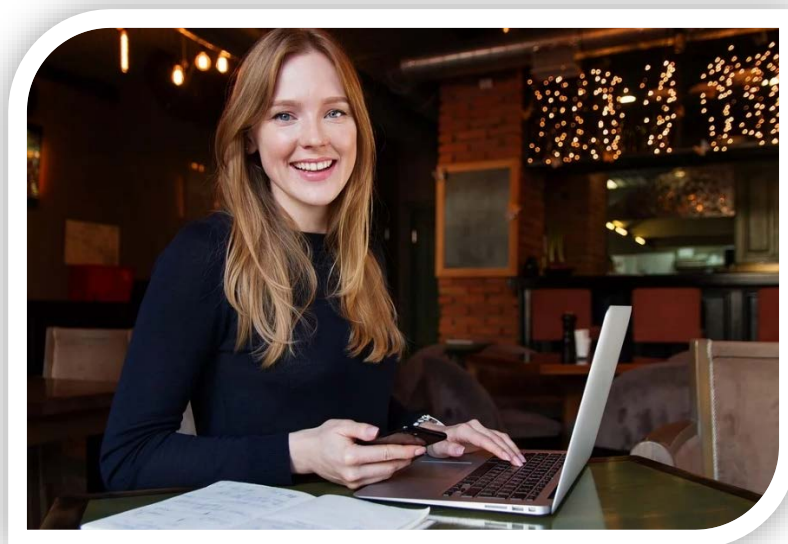
Titlu proiect

START UP pentru Regiunea Sud-Est

Nr. contract finanțare

POCU/82/3/7/105554

FORMELE ȘI TIPOLOGIA ANTREPRENORIATULUI



De-a lungul secolelor au apărut mai multe studii și teorii cu privire la definiția de antreprenorat și cine sunt antreprenorii. Etimologia cuvântului antreprenorat provine din limba franceză și germană și înseamnă întreprindere. Nu s-a ajuns la o definiție unică a acestui fenomen complex. Voi diviza școlile de gândire în câteva grupuri:

Antreprenorii drept persoane care își asumă riscuri. Richard Cantillon (1680-1734) a fost primul autor care a definit antreprenorii drept persoane care sunt gata să riște pentru a obține ulterior profit.

Antreprenorii: Principalii factori pentru dezvoltarea economică. Jean-Baptiste Say (1767-1832) a descris antreprenorii drept persoane care transferă resursele economice în domenii de înaltă productivitate și organizează procese de producție prin combinarea mai multor factori de producție, informații și experiență.

Antreprenorul: Factor al inovării și al schimbării. Joseph Shumpeter (1883-1950) a definit antreprenorul drept lider și colaborator la procesul de „distrugere creativă”.

Antreprenorul: Modelat de trăsături și caracteristici de personalitate precum: necesitatea înaltă de realizare, motivația de a excela, încrederea puternică în





UNIUNEA EUROPEANĂ



Instrumente Structurale
2014-2020

forțele proprii, calitatea de a fi optimist, inovator, creativ, plin de imaginație, neliniștit și proactiv.

Antreprenorul: Modelat de mediul extern. Factorii externi includ mediul familial, istoricul de încadrare în muncă, educația, rețelele sociale, cultura sau experiența anterioară de management.

Antreprenorul în calitate de lider și manager. Pe măsură ce fiecare întreprindere se dezvoltă de-a lungul anilor, antreprenorul devine lider și manager la o anumită etapă de dezvoltare organizațională, acesta fiind motivul pentru care abilitățile și competențele manageriale sunt foarte importante.

Antreprenoriatul reprezintă un proces ce constă în **identificarea și urmărirea unei oportunități de afaceri, în scopul valorificării** acesteia.

În sensul modern al economiei de piață, un antreprenor este un **agent economic care adoptă un comportament activ și novator**, care acceptă deliberat riscuri financiare pentru a dezvolta proiecte noi. În acest sens, un număr semnificativ de societăți acordă o mare atenție și recunoaștere antreprenorilor, în mare parte și datorită aportului pe care îl aduc aceștia la evoluția mediului antreprenorial și a influenței pe care o au asupra indicatorilor macroeconomici.

În viziunea lumii moderne, principalele aspecte care le sunt specifice antreprenorilor sunt acelea de: inovatori, lideri, asumatori de riscuri, independenți, creatori, tenaci, energici, originali, optimiști, orientați spre rezultate, flexibili.

➔ Formele și tipologia antreprenoriatului

Cele mai frecvente forme de antreprenoriat sau muncă pe cont propriu sunt: formele de activitate comercială cu licență sau forma companiilor comerciale. Principala diferență între cele două forme este că un comerciant (persoană fizică) face afaceri pe cont propriu și are nevoie de autorizație comercială, în timp ce o companie (persoană juridică) face afaceri în contul companiei, adică pentru toți patronii săi. În acest caz va fi nevoie de autorizația comercială a fondatorilor și de un contract legal încheiat între aceștia.

O activitate cu autorizație comercială este cea mai simplă modalitate de a începe o afacere. Trebuie solicitată o autorizație comercială care să confere dreptul de a face afaceri într-un anumit domeniu.

În cazul în care costurile de începere a afacerii sunt mari, există posibilitatea ca mai multe persoane să înființeze o societate comercială. Societăți comerciale se pot constitui în una din următoarele forme: societate în nume colectiv, societate în comandită simplă, societate în comandită pe acțiuni, societate pe acțiuni, societate cu răspundere limitată.

Cea mai frecventă formă de societate comercială întâlnită este societatea cu răspundere limitată (SRL). Fiecare partener este obligat să facă o depunere de capital de bază, din care vor putea fi plătite datoriile sau alte angajamente financiare în cazul lichidării societății. Acesta este motivul pentru care răspunderea este limitată: societatea este răspunzătoare numai în limita capitalului de bază. Partenerii încheie contractul de parteneriat care menționează, printre altele, suma





UNIUNEA EUROPEANĂ



Instrumente Structurale
2014-2020

investită de către fiecare partener și modul în care se va face distribuirea profitului comun. O asemenea societate cu răspundere limitată poate fi de asemenea înființată de către un singur partener.

Indiferent de performanțele sale economice, activitatea unei companii se va forma la intersecția între factorii: de natură legislativ-normativă, sociali, financiari, tehnologici, politici și globali. Fiecare factor influențează mediul antreprenorial într-un mod diferit și pot acționa atât în sensul scăderii cât și în sensul creșterii performanțelor sale. Gradul de adaptabilitate și flexibilitate a personalității antreprenorului au un cuvânt greu de spus. Astfel, un antreprenor cu cunoștințe solide în domeniul resurselor umane va da dovadă de tact și diplomatie în cazul unei crize de personal. În aceeași măsură un antreprenor care nu se informează despre legislația care îi reglementează activitatea, chiar dacă beneficiază de consiliere juridică, se va afla în imposibilitatea deschiderii și menținerii unui dialog productiv cu statul român sau va obține cu dificultate o finanțare, fie ea prin societăți financiar-bancare, cât și prin instituții europene.

Factorii de natură legislativ-normativă: Vizează în mod direct legile, actele, ordonanțele de guvern, dispozițiile cu caracter special sau alte proiecte de legi care se referă în mod direct la mediul antreprenorial.

Factorii sociali: Sunt factori cu caracter dual și subiectiv, se întâlnesc atât în mediul extern cât și în mediul intern al întreprinderii. Factorii sociali în raport cu mediul extern întreprinderii sunt reprezentați de furnizori, clienți (posibili și actuali), funcționarii statului, posibii investitori și partenerii de afaceri. În ceea ce privește factorii sociali interni, cea mai mare pondere o au angajații unei companii.

Factorii de ordin financiar: Principalii actori în categoria factorilor de ordin financiar sunt: instituțiile financiar-bancare, Banca Națională a României (BNR), Bursa de Valori București (BVB).

Factorii tehnologici: Au în vedere evoluția tehnologică și se regăsesc pe mai multe nivele. Astfel, își fac simțite efectele atât asupra obiectului principal de activitate al firmei, cât și asupra productivității unei companii.

Factorii politici: Pentru că stau la baza dezvoltării mediului antreprenorial, îi putem numi factori primari. Regimul politic a influențat în mod decisiv apariția sau dezvoltarea mediului antreprenorial într-o anumită țară sau zonă geografică.

Factorii de ordin global: Tratează cu precădere efectele pe care le au evenimentele din economiile puternice ale lumii, politica statelor care dețin monopol pe o anumită piață, conflictele armate, acordurile privind circulația mărfurilor sau ultimele descoperiri în domeniu.

Informații suplimentare asupra proiectului se pot obține accesând website-ul proiectului: www.info-jobs.ro și pagina de facebook: www.facebook.com/startupregiuneasudest .

Elaborat de:

Mircea Adina Cristina - Manager proiect

